

KREISLIGA A AKTUELL

Platz	Mannschaft	Spiele	G	U	V	Torverhältnis	Tordifferenz	Punkte
→ 1.	SGM Muttensweiler/Hochdorf	26	19	2	5	65 : 21	44	59
→ 2.	SGM Äpfingen I/Baltringen I	26	18	4	4	76 : 33	43	58
→ 3.	SGM Warthausen/Birkenhard	26	17	5	4	66 : 33	33	56
→ 4.	SV Dürmentingen	26	15	8	3	72 : 40	32	53
→ 5.	FC Mittelbiberach	26	16	4	6	79 : 34	45	52
→ 6.	SV Schemmerhofen	26	14	7	5	62 : 42	20	49
→ 7.	SGM Alberweiler/Aßmannshardt	26	13	0	13	53 : 51	2	39
→ 8.	SGM Laupertshausen/Maselheim	26	10	7	9	55 : 44	11	37
→ 9.	SGM Attenweiler/Oggelsbeuren	26	10	4	12	46 : 55	-9	34
→ 10.	SV Betzenweiler	26	8	8	10	39 : 43	-4	32
→ 11.	SGM SV Bad Buchau / SV Oggelshausen / SV Kanzach	27	8	6	13	51 : 60	-9	30
→ 12.	FC Wacker Biberach	26	7	6	13	37 : 53	-16	27
→ 13.	SV Eintracht Seekirch	26	6	4	16	35 : 65	-30	22
→ 14.	SV Winterstettenstadt	26	6	4	16	35 : 77	-42	22
→ 15.	FV Neufra	26	5	3	18	38 : 77	-39	18
→ 16.	TSV Riedlingen II	27	1	0	26	15 : 96	-81	3

25. Spieltag: SONNTAG, 17. MAI

FC Wacker - FV Neufra

SGM Laupertsh. - SV Winterstettens.

SGM Warthausen - SV Etr. Seekirch

SGM Muttensweiler - SGM Äpfingen

SGM Alberweiler - SGM Attenweiler

FC Mittelbiberach - SV Schemmerhofen

SV Betzenweiler - SV Dürmentingen

TSV Riedlingen II - SGM Bad Buchau

26. Spieltag: SONNTAG, 24. MAI

SGM Bad Buchau - FC Wacker

SGM Attenweiler - SGM Muttensw. (Do.)

SGM Äpfingen - SV Schemmerhofen

SV Winterstettens. - SGM Alberweiler

FV Neufra - SGM Warthausen (Sa.)

SV Dürmentingen - TSV Riedlingen II (Fr.)

FC Mittelbiberach - SV Betzenweiler

SV Etr. Seekirch - SGM Laupertsh.

27. SPIELTAG 25/26: FC WACKER - FV NEUFRA

Ein Sieg gegen den Tabellenvorletzten hätte doppelte Wirkung

(wh) - Trainer Philipp Bohms (li.), Goalgetter David Schmid (re.) und Co. hatten nach ihrem Sieg in Seekirch allen Grund zur Freude.



Nun gilt es aber im heutigen Heimspiel gegen den Tabellenvorletzten Neufra nachzulegen und den nächsten Dreier zu landen. Der hätte doppelte Wirkung: Zum einen vergrößerte sich der Vorsprung der Unseren auf Neufra auf nicht mehr aufzuholende 12 Punkte. Und zum zweiten würden unsere Männer ihren jeweiligen Fünf-Punkte-Vorsprung auf Seekirch (spielt in Warthausen) und auf Winterstettenstadt (spielt in Laupertshausen) in jedem Falle beibehalten oder im besten Fall sogar noch auf acht Zähler (plus klar besserem Torverhältnis) ausgebaut.

Will der FV Neufra den Klassenerhalt - ohne den Umweg über die Relegation - auf direktem Weg noch schaffen, muss er heute gewinnen. Man darf deshalb gespannt sein, ob der FVN diesem Umstand Rechnung trägt und die bedingungslose Offensive sucht.

TEAMCHECK



	FC Wacker Biberach	FV Neufra
Tabellenplatz	12.	15.
Spiele	26 (7 S - 6 U - 13 N)	26 (5 S - 3 U - 18 N)
Punkte	27	18
Tore	37	38
Gegentore	53	77
Karten	69 G - 1 G/R - 1R	73 G - 3 G/R - 2 R
Formkurve	S - N - U - N - S	S - N - N - N - S
Torjäger	Mehmet Sahin (10)	Fabian Brehm (19)

C-, D-, E- und F-Jugend

Kooperationspartner des FCW bietet Extra-Training an

Unter dem Motto „Partnerschaft, die Chancen schafft“, haben der FC Wacker und Train2Win eine Kooperationsvereinbarung getroffen.

Train2Win bietet eine zusätzliche individuelle Förderung für Kinder und Jugendliche von F-, E-, D- und C-Jugend an. Dies ist absolut freiwillig und hat mit dem Mannschaftstraining und dem Spielbetrieb der mit Wacker-Jugend nichts zu tun.

Es ist ein Fördertraining für besonders motivierte Spieler, die eine zusätzliche Übungseinheit außerhalb des regulären Mannschaftstrainings absolvieren möchten. Die Trainingseinheiten laufen ganzjährig, einmal in jeder Woche. Kostenpunkt ist 40 Euro pro Monat.

Ansprechpartner des FC Wacker ist Felix Werner, Telefon: 0151-41401575 - felix.werner@fcwackerbc.de

Webseite des Kooperationspartners: train2.win



ALLE SPIELE UNSERER ERSTEN

Vorrunde

So., 24.8.2025 | 15:00: SV Betzenweiler - FCW
So., 31.8.2025 | 15:00: FCW - TSV Riedlingen II
So., 07.09.2025 | 15:00: FCW - SV Schemmerhofen
So., 14.09.2025 | 15:00: SG Warthausen / Birkenhard - FCW
So, 21.09.25 | 15:00: FCW - SGM Laupertshausen/Maselheim
So, 28.09.25 | 15:00: SGM Alberweiler/Aßmannshardt - FCW
Do, 02.10.25 | 18:00: FCW - SGM Muttensweiler/Hochdorf
So, 05.10.25 | 15:00: SGM Äpfingen I/Baltringen I - FCW
So, 12.10.25 | 15:00: FCW - SGM Attenweiler/Oggelsbeuren
So, 19.10.25 | 15:00: SV Winterstettenstadt - FCW
So, 26.10.25 | 15:00: FCW - SV Eintracht Seekirch
So, 02.11.25 | 14:30: FV Neufra - FCW
Fr, 07.11.25 | 19:00: FCW - SGM Buchau/Oggelshausen/Kanzach
So, 16.11.25 | 14:30: SV Dürmentingen - FCW
So, 23.11.25 | 14:45: FCW - FC Mittelbiberach

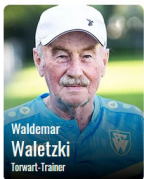
Rückrunde

Fr, 28.11.25 | 19:00 FCW - SV Betzenweiler
Do, 02.04.26 | 19:00: TSV Riedlingen II - FCW
So, 08.03.26 | 15:00: SV Schemmerhofen - FCW
So, 15.03.26 | 15:00: FCW - SGM Warthausen/Birkenhard
So, 22.03.26 | 15:00: SGM Laupertshausen/Maselheim - FCW
So, 29.03.26 | 15:00: FCW - SGM Alberweiler/Aßmannshardt
So, 12.04.26 | 15:00: SGM Muttensweiler/Hochdorf - FCW
So, 19.04.26 | 15:00: FCW - SGM Äpfingen I/Baltringen I
So, 26.04.26 | 15:00: SGM Attenweiler/Oggelsbeuren - FCW
So, 03.05.26 | 15:00: FCW - SV Winterstettenstadt
So, 10.05.26 | 15:00: SV Eintracht Seekirch - FCW
So, 17.05.26 | 15:00: FCW - FV Neufra
So, 24.05.26 | 15:00: SGM Buchau/Oggelshausen/Kanzach - FCW
Sa, 30.05.26 | 15:30: FCW - SV Dürmentingen
Sa, 06.06.26 | 16:00: FC Mittelbiberach - FCW

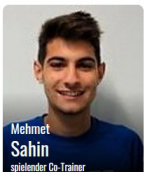
VERANTWORTLICHE



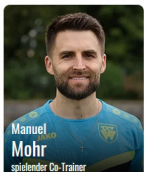
Uwe Ehing
sportlicher Leiter



Waldemar Waletzki
Torwart-Trainer



Mehmet Sahin
spielerischer Co-Trainer



Manuel Mohr
spielerischer Co-Trainer



Marcin Zukowski
Trainer

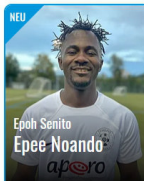
TORHÜTER



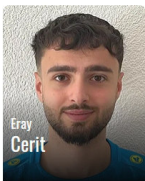
Jakob Kolesch



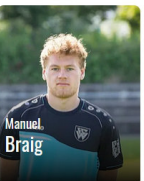
Simon Hepp



Epeh Senito
Epee Noando
apero



Eray Cerit

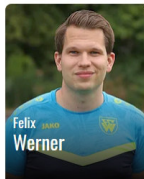


Manuel Braig

ABWEHR



Adnan Zaydan



Felix Werner



Liridon Sylaj



Ben Mersinger

ABWEHR



Krystian Kondarewicz



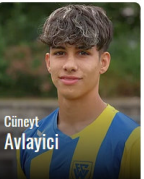
Marius Häubler



Sven Gerster

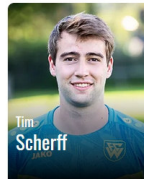


Jonathan Burandt



Cüneyt Avlayıcı

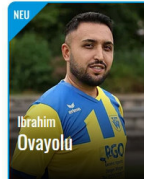
MITTELFELD



Tim Scherff



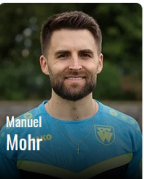
Mehmet Sahin



Ibrahim Owayolu



Alexander Onser



Manuel Mohr

MITTELFELD



Adem Seid Osman



Luca Ries



Fabio Günther

STURM

DAS AUFGEBOT UNSERER ERSTEN

Wieso apero für Bewerber?

Entsprechend Ihren persönlichen Qualifikationen wird jede Tätigkeit im Vorfeld mit unseren Bewerbern abgestimmt. Zeitarbeit bedeutet bei apero nicht, dass Bewerber nur zeitlich begrenzt einen Job erhalten, sondern dass Sie auf Zeit in einem apero-Kundenunternehmen eingesetzt werden. Unsere Bewerber / Mitarbeiter sind bei unseren Kunden immer willkommen, denn durch deren Einsatz können z. B. Produktionsengpässe bei Auftragsspitzen, Personalausfälle ausgeglichen werden. Unser Ziel ist es, dass unsere Mitarbeiter von unseren Kundenunternehmen in ein direktes Arbeitsverhältnis übernommen werden.

Was uns von anderen unterscheidet...

Die Kundenzufriedenheit und ein langfristiges Kundenverhältnis ist genauso unser Ziel wie Ihnen mit unseren professionellen Beratungen und unseren überzeugenden Vorschlägen zur Seite zu stehen. Unser Unternehmen steht für Qualität, kurze Reaktionszeiten, offene Kommunikation mit Mitarbeitern und Unternehmen, Kompetenz rund um die Bereiche Arbeitsmarktüberlassung und Personalvermittlung, sowie individuellen und passgenauen Lösungen.

Wir haben für Sie immer noch ein Ass im Ärmel

Unsere Social Media Strategie erreicht aktuell über 12.000 Menschen aus der Region! Unsere Co-Partner aus der Region, haben mit uns mehr als 2.000 Mitarbeiter unter Vertrag!

Vorteile

- Zeitgleicher Informationsfluss an alle CO-Lieferant
- Zeitgleicher Informationsfluss zurück zum Kunden
- Kürzere Entscheidungswege
- Systemzugriff von den Abteilungsleitern
- Keine Anrufe von Personalistenleuten in den einzelnen Abteilungen
- In - House Systemschulung der Personalistscheider
- Geringerer Zeitaufwand für die Abteilungsleiter und Entlastung der Personalabteilung
- Netzwerkopptimierung von Experten



Karrieresprungbrett Personaldienstleister

apero
personalmanagement

apero

www.apero.de

Einfach zuverlässig und fair

ALLE PUNKTSPIELE UNSERER FRAUEN

VORRUNDE

- So., 28.09.25 | 11:00: SGM Alberweiler III/Warthausen II - FCW
So., 05.10.25 | 11:00: FCW - SV Reinstetten
So., 12.10.25 | 11:00: SGM Baltringen II/Mietingen II (Flex) - FCW
So., 19.10.25 | 11:00: FCW - FC Blau-Weiß Bellamont II
So., 26.10.25 | 11:00: SV Laupertshausen - FCW
So., 02.11.25 | 11:00: FCW - FC Blau-Weiß Bellamont III
So., 09.11.25 | 11:00: SV Burgrieden - FCW
So., 16.11.25 | 11:00: FCW - SGM Kirchberg./Dett./Kellm. II

RÜCKRUNDE

- So., 19.04.26 | 10:30: FCW - SGM Alberweiler III/Warthausen II
So., 26.04.26 | 11:00: SV Reinstetten - FCW
So., 03.05.26 | 11:00: FCW - SGM Baltring. II/Mietingen II (Flex)
Sa., 09.05.26 | 18:00: FC Blau-Weiß Bellamont II - FCW
So., 17.05.26 | 11:00: FCW - SV Laupertshausen
So., 24.05.26 | 11:00: FC Blau-Weiß Bellamont III - FCW
Sa., 30.05.26 | 12:00: FCW - SV Burgrieden
Sa., 06.06.26 | 14:00: SGM Kirchb./Dettingen/Kellmünz II - FCW

IMPRESSUM

Herausgeber: FC Wacker Biberach. - **Redaktion:** Winfried Hummler.
Druck: Eigendruck. - **Erscheinungsweise:** kostenlos, zu jedem Heimspiel.
Redaktionsschluss: jeweils Montag 20 Uhr, vor jedem Heimspiel.
Kontakt: winfried.hummler@web.de, Telefon: 0152-29212997



veeser

Ihr zuverlässiger Partner für

Ihre Umzugsplanung

Gemeinsam anpacken

Schwaben schaffen viel, tüfteln auch für die kniffligste Aufgabe solide Lösungen aus und arbeiten stets ehrlich und mit Effizienz: so heißt es! Zu recht, finden wir. **Veeser packt's an.**

Privatumzug ■ **Firmenumzug** ■ **Übersee-Umzug** ■ **Messe-Transport**



Veeser GmbH ■ Intern. Möbelspedition

Wolfentalstr. 41 ■ 88400 Biberach.Riss ■ Tel. 07351.299273 ■ www.veeser-bc.com

UNSERE GESCHICHTE

Vom Gründungsjahr 1925 bis in die 80er

1925: 25 junge Burschen zwischen 16 und 22 Jahren gründen den FC Wacker. Der FCW hat außer dem Sportverein auch noch Konkurrenz von der DJK (Deutsche Jugendkraft), versteht es aber, sich unter großen Schwierigkeiten durchzusetzen. Sportliche Heimat ist das Spielfeld am Uttenweiler Bahndamm beim Luft- und Freibad an der Riß.

1940: Ein Jahr nach Ausbruch des 2. Weltkrieges muss der Spielbetrieb eingestellt werden. Wacker-Leiter Ernst Oechsle kümmert sich noch bis 1944 um die Jugend, "bis auch hier jede Tätigkeit unmöglich war".

1945: Oechsle will ein paar Wochen nach Kriegsende den FC Wacker wieder aufbauen. Die Franzosen, die damals als Besatzungsmacht das Sagen in der Stadt hatten, lassen aber nur noch einen Verein in der Stadt zu, der fortan unter Spielvereinigung (SpVgg) firmiert. Die SpVgg nimmt 1946 den Spielbetrieb in der „Zonenliga“ auf und besteht bis 1949.

1952: Wiedergründung des FCW, der in der B-Klasse von vorne anfängt. Am Ende der Saison 52/53 feiert Wacker die Meisterschaft in besagter B-Klasse. Inzwischen ist der Gigelberg zum Sportplatz Nummer eins ausgebaut worden.

1961: Einweihung des neuen Stadions der Stadt Biberach. - Wacker glückt der Aufstieg in die II. Amateurliga Oberschwaben.

1963: Das Entscheidungsspiel um die Meisterschaft in der II. Amateurliga verliert Wacker gegen die TG Biberach vor 5000 Zuschauern mit 1:4.

1966: Wacker ist Meister in der II. Amateurliga und spielt fortan in der Schwarzwald-Bodenseeliga (= I. Amateurliga).

1970: Mangels sportlicher und finanzieller Perspektiven schließen sich die TG und der FC Wacker zum FV Biberach zusammen.

1977: Ein paar Fußballbegeisterte, darunter einige Ex-Wackeraner, heben den Biberacher SC (BSC) aus der Taufe. Unser Bild zeigt die Gründer, stehend von links: Rudi Haigis, Walter Vöhringer, Georg Hess, Helmut Koch, Richard Zell. Sitzend von links: Alfred Braig, Erich Sicklinger, Erich Renner, Paul Schnell.



1982: Spielertrainer Hans Krebs und Co steigen in die Kreisliga A auf.

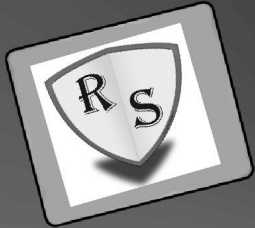


Ruf Sicherheitsdienst

Arbeitsschutz
Brandschutz
Sicherheitsdienst
Umweltschutz

Thomas Ruf

Staatlich geprüfter Umweltschutztechniker
Fachkraft für Arbeitssicherheit
Brandschutzbeauftragter



Ruf Sicherheitsdienst

Hohlweg 8
88437 Maselheim

Thomas Ruf
Geschäftsführer

Mobil: +49 (0) 172 9511565

Fax: +49 (0) 7356 662470

Staatlich geprüfter
Umweltschutztechniker
Fachkraft für Arbeitssicherheit
Brandschutzbeauftragter

www.ruf-sicherheitsdienst.de
thomas_ruf@web.de

Individuelle Konzeption für Ihre Sicherheit



WELTTE
Heizung Sanitär

Haisterkirch
TEL. 0 75 24 / 68 25

UNSERE SCHAFFER UND MACHER



OBEN, von links:
Spielleiter Frauen:
Frank Günther
Spielleiter Männer:
Eugen Haufler
Öffentlichkeitsar-
beiter: Winfried
Hummler.
UNTEN, von links:
Abteilungsleiter
Männer: Uwe
Ehing
Jugendschutz-
Beauftragter:
Stefan Reich
WaKiTu-
Organisatorin:
Michaela Stöckl.



UNSERE GESCHICHTE

Von den 80ern bis in die Gegenwart

1986: Tiefschlag: Der BSC steigt in die Kreisliga B ab.

1987: Der BSC feiert sein 10-jähriges Bestehen mit diversen Veranstaltungen. Sportliche Höhepunkte sind die Spiele gegen den Zweit-Bundesligisten SSV Ulm 1846 und den ungarischen Zweitligisten TTVE Budapest im Stadion.

1988: Spielertrainer Winfried Hummler und Co. steigen in die Kreisliga A auf und marschieren ein Jahr drauf in die Bezirksliga durch. Dank so rühriger Funktionäre wie Präsident Wolfhard von Heyking, Vize Matthias Lübbers und Spielleiter Gerd Pahl.

1992: Der BSC steht - mangels Führungspersonal - vor der Auflösung. Klaus Popp und Fred Gerster „retten“ den Verein und taufen ihn in FC Wacker um.

1993: Auf das Meisterstück in der Bezirksliga folgen zwei Relegationsspiele gegen den FV Bad Schussenried (vor insgesamt 4000 Zuschauern), ehe der sensationelle Aufstieg in die Landesliga feststeht. Unser Foto zeigt das erfolgreiche Team mit Trainer Richard Zell (hinten rechts) und Spielleiter Peter Weißer (hinten links).



1996: Wacker holt zum dritten Mal den Titel des Hallenmeisters im Kreis Biberach. Die Freiluft-Saison 96/97 beendet das Team als Vizemeister in der Landesliga.

1997: Der FCW richtet den Oberschwaben-Cup in der BSZ-Halle aus und fegt dabei im Endspiel den Oberligisten FV Biberach mit 4:1 vom Parkett. Indes: Die großen finanziellen Probleme werden immer offensichtlicher.

1999: Abstieg eines lustlosen Teams in die Bezirksliga. Der Schuldenberg ist auf 245 000 Mark angewachsen, worauf der neue Vorsitzende Frank Günther und Schatzmeister Wolfgang Müller einen rigorosen Sparkurs ankündigen.

2003: Abstieg in die Kreisliga A. Dank des konsequenten Sparkurses sind die Schulden enorm gesunken.

2012: Das Frauenteam des FV Biberach wechselt in kompletter Besetzung zum FCW.

2017: Doppelter Anlass zu feiern: 40 Jahre zuvor gründeten ein paar Fußball-Begeisterte den BSC, der dann 15 Jahre später in FC Wacker umbenannt wurde.

2023: 20 Jahre nach dem Abstieg kehrt der FCW in die Bezirksliga zurück, aus der er aber am Ende der Saison wieder abstieg. - Die Frauen erreichen das Pokalfinale 23/24.

UNSERE TALENTE



UNSERE SCHAFFER + MACHER



Von links nach rechts: Matthias Gebert, Vili Nevescanin (Koordinator A-, B-, C- und D-Jugend), Philipp Bohms, Felix Werner (Koordinator Bambini, F- und E-Jugend).

Es fehlt: Stefan Reich.

UNTERSTÜTZE MIT DEINEM
BESUCH DER JUGENDSPIELE
UNSERE TALENTE

Ute's DORFKÜCHE

& RIEDLINGER LANDFRAUEN



Drahtgeflechte
Drahtwaren
Gitterzäune
Gartentore
Geländer-Treppen
leichter Stahlbau



Ihr Profi
in Ihrer
Nähe!

GABLER

Draht- und Bauschlosserei

Bleicherstraße 47 · 88400 Biberach/Riß · Tel. 07351/76140 · Fax 829610

UNSERE SCHIEDSRICHTER



Kevin Popp



Steffen Bierweiler



Vadim Volosin



Tim Elbers

Es fehlen: Abolfazi Sadeqi und Basel Alhagkhalaf

Du willst Schiedsrichter werden? Dann wende
dich an Kevin Popp, Tel.: 0152-57691362
Mail: kevinpopp_bc@web.de

GESUNDHEIT SCHÜTZEN, HEILUNG UNTERSTÜTZEN

Durchblutungsstörungen?
Rückenschmerzen?
Sportverletzungen?
Fibromyalgie?
Stoffwechsel- oder
Wundheilungsstörungen?



Stress?
Fitness?
Schlafprobleme?
Schmerzen?
Ausdauer?
Diabetes?

BEMER PARTNER PHYSIKALISCHE GEFÄßTHERAPIE

Gabi Barth | Medizinprodukteberaterin | 88400 Biberach - Rißegg
Telefon: 0172/ 980 4066 | www.bemerpartner-bc.de

WELLNESS + PRÄVENTION
für Rücken, Füße + Gelenke

MANUELA BÜRTSCH

Bei der Ziegelhütte 2
88447 Warthausen

Mobil: 01578 0660878



REIFEN RULANI



Ihr Auto in
besten Händen!

Wolfentalstr. 13
D-88400 Biberach
Tel: 07351/ 372789
Fax: 07351/ 32178



**Spezialitäten
Metzgerei KOCH**
88400 Biberach / Riß
T 073 51 474940
www.metzgerei-koch.de



1. Liga in Sachen Genuss  www.facebook.com/Koch.Metzgerei

UNSERE TALENTE



UNSERE SCHAFFER UND MACHER



VON LINKS NACH RECHTS: Manuel Mohr, Michaela Stöckl, Marcel Steinhilber, Alexander Reisch, Siegfried Stöckl, Laura Roeck, Frank Günther.
ES FEHLEN: Annette Gebert, Jürgen Wagner und Michael Werner.



Über 50 Jugendtrainer und Betreuer kümmern sich mit großer Leidenschaft und Kompetenz um unseren Nachwuchs. Sie handeln dabei nach einem klaren Leitbild, das auf sozialer und leistungsorientierter Ausrichtung basiert.

UNSERE TALENTE



UNSERE TALENTE



ALLE PUNKTSPIELE UNSERER ZWEITEN

VORRUNDE

- So., 24.08.25 | 13:15: FCW II - TSV Kirchberg/Iller II
So., 31.08.25 | 13:15: SGM Warthausen/Birkenhard II - FCW II
So., 07.09.25 | 13:15: FCW II - SV Steinhausen/Rottum II (Flex)
So., 14.09.25 | 13:15: FV Rot bei Laupheim II - FCW II
So., 21.09.25 | 13:15: FCW II - SGM Muttensweiler/Hochdorf II
So., 28.09.25 | 13:15: TSV Kirchberg/Iller II - FCW II
So., 05.10.25 | 15:00: SV Mietingen II - FCW II
So., 12.10.25 | 13:15: FCW II - Türk Spor Biberach II
So., 26.10.25 | 13:15: FCW II - SV Dettingen/Iller II
So., 02.11.25 | 12:45: SGM Buchau/Oggelshausen/Kanz. II - FCW II
So., 16.11.25 | 12:45: SV Burgrieden II - FCW II
So., 23.11.25 | 13:00: FCW II - TSG Achstetten II
So., 30.11.25 | 12:45: FCW II - SGM Warthausen/Birkenhard II

RÜCKRUNDE

- So., 22.03.26 | 15:00: SV Steinhausen/Rottum II (Flex) - FCW II
So., 29.03.26 | 13:15: FCW II - FV Rot bei Laupheim II
So., 12.04.26 | 13:15: SGM Muttensweiler/Hochdorf II - FCW II
So., 19.04.26 | 13:15: FCW II - SV Mietingen II
So., 26.04.26 | 13:15: Türk Spor Biberach II - FCW II
So., 10.05.26 | 13:15: SV Dettingen/Iller II - FCW II
So., 17.05.26 | 13:15: FCW II - SGM Buchau/Oggelsh./Kanz. II
Sa., 30.05.26 | 13:45: FCW II - SV Burgrieden III
Sa., 06.06.26 | 14:00: TSG Achstetten II - FCW II

ALLE PUNKTSPIELE UNSERER A-JUGEND

VORRUNDE

- Sa., 20.09.25 | 17:00: SGM Ochsenh./Erlenm. - SGM FC Wacker
Sa., 27.09.25 | 17:00: SGM FC Wacker - SGM SSV Ehingen/Süd
Sa., 04.10.25 | 17:00: TSV Neu-Ulm - SGM FC Wacker
Sa., 11.10.25 | 17:00: SGM FC Wacker - SV Zimmern o.R.
Sa., 18.10.25 | 17:00: SGM Seedorf - SGM FC Wacker
Sa., 25.10.25 | 17:00: SGM FC Wacker - SGM TSV JF Langenau
Sa., 01.11.25 | 16:00: SGM Nusplingen - SGM FC Wacker
Sa., 08.11.25 | 16:30: SGM FC Wacker - FC Wangen
Sa., 15.11.25 | 16:00: TSG Balingen II - SGM FC Wacker
Sa., 22.11.25 | 16:00: FV 08 Rottweil - SGM FC Wacker
Sa., 29.11.25 | 16:30: SGM FC Wacker - TSV Berg

RÜCKRUNDE

- Sa., 14.03.26 | 17:15: SGM FC Wacker - SGM Ochsenh./Erlenm.
Sa., 21.03.26 | 17:00: SGM SSV Ehingen/Süd - SGM FC Wacker
Sa., 11.04.26 | 17:00: SGM FC Wacker - TSV Neu-Ulm
Sa., 18.04.26 | 17:30: SV Zimmern o.R. - SGM FC Wacker
Sa., 25.04.26 | 17:00: SGM FC Wacker - SGM Seedorf
Sa., 02.05.26 | 17:00: SGM TSV JF Langenau I - SGM FC Wacker
Sa., 09.05.26 | 17:00: SGM FC Wacker - SGM Nusplingen
Sa., 16.05.26 | 17:00: FC Wangen - SGM FC Wacker
Sa., 13.06.26 | 17:00: SGM FC Wacker - TSG Balingen II
Sa., 20.06.26 | 17:00: SGM FC Wacker - FV 08 Rottweil
Sa., 27.06.26 | 17:00: TSV Berg - SGM FC Wacker

ERSTE



Hinten, von links: Marius Häußler, Felix Werner, Lirdion Sylaj, Simon Hepp, Ben Mersinger.

Mitte, v. l.: Sportlicher Leiter Uwe Ehing, Co-Trainer Manuel Mohr, Adnan Zaydan, Alexander Onser, Ibrahim Ovayolu, Jonathan Burandt, Tim Scherff, Luca Ries, Adem Seid Osman, Torwart-Trainer Waldemar Waletzki, Chef-Trainer Marcin Zukowski.

Vorne, v. l.: Manuel Braig, Fabio Günther, Moritz Steinberg, Yero Kissma Jagana, Cünyet Avlayici, Jakob Kolesch.

Es fehlen: Co-Trainer Mehmet Sahin, Fabio Schumacher, Krystian Kondarewicz, Epoch Senito Epee Noando Epoch, Leon Reiner, Sven Gerster, Eray Cerit.

FRAUEN



HINTEN, von links: Sabrina Riedmüller, Verena Lootz, Alessa Römer, Luca Gebert, Çağla Taşçı, Annika Gils.

MITTE: Trainerin Nadine Riedmüller, Habiba Abou El Ela, Patrycja Dudzic-Nirnberg, Laura Röck, Johanna Fink, Melissa Demir, Funda Erdoğan, Trainer Jens Carstensen.

VORNE: Elisabeth Baur, Dina Mirčić, Hadir Abou El Ela, Lea Bräuer, Michaela Stöckl.

ES FEHLEN: Annette Gebert, Lara Obwald, Larissa Ege, Marleen Löw, Muriel Zumbrock, Nadine Steinmayer, Natascha Schmid.

ZWEITE



OBEN v. links: Ricardo Baque, Marco Mazzochelli, Kastriot Ahmeti, Daniel Oesterle, Manuele Mazzochelli, Carlo Pinto.

MITTE: Spielertrainer Michael Werner, Spielertrainer David Schmid, Marc Weiss, Robin Hoffmann, Jonathan Köhle, Darius Demeter, Andreas Glätt, Marcel Steinhilber, Lucas Bräuer, Sportlicher Leiter Uwe Ehing.

UNTEN: Jonas Memel, David Hirner, Moritz Steinberg, Yero Jagana, Alexander Tsalos, Nick Horne.

ES FEHLEN: Kristijan Pereski, Julian Meringer, Mariano Pacheco Prieto, Nico Ruff, Illia Vilinsky, Lukas Franken, Fabian Gorzalsky, Tobi Kaiser, Gerhard Lang, Samuel Bacı, Luis Gnann, Vadim Volosin, Timur Yigin, Adnan Zaydan.